

2021年2月

穂高広域施設組合新ごみ処理施設建設工事の進捗状況についてお知らせします。

施設全景

(北西上空より現場全景)



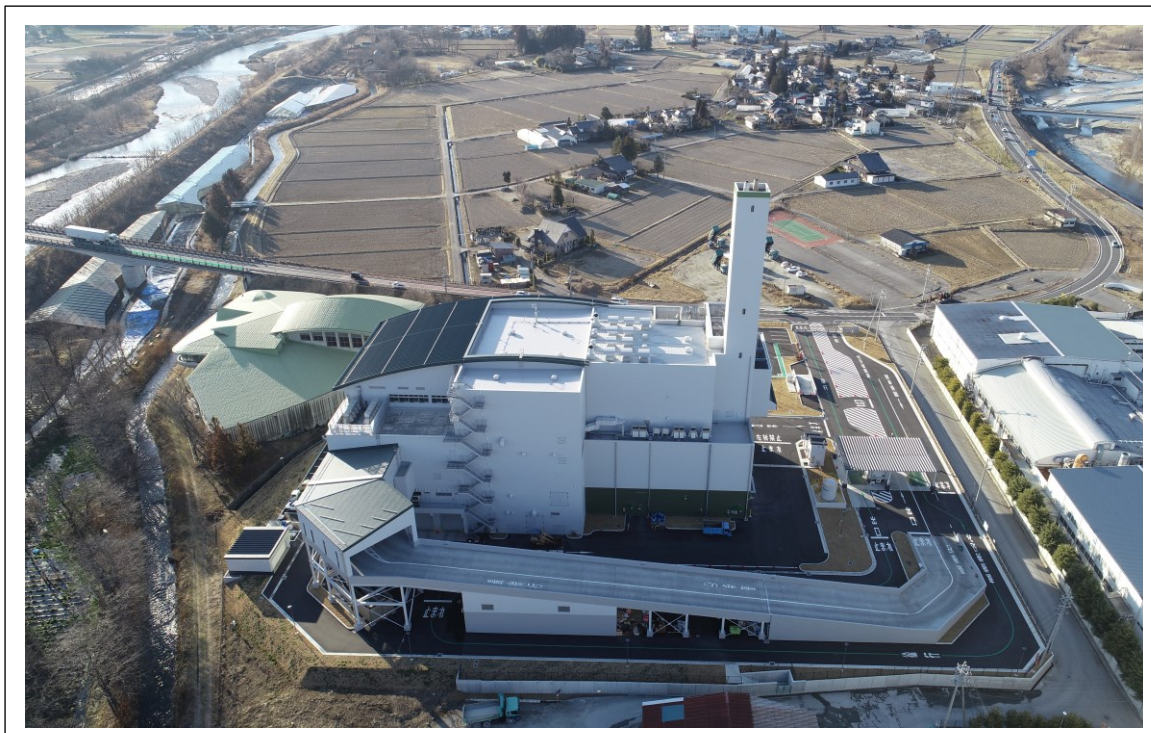
施設全景

(南東上空より現場全景)



施設全景

(東 上空より現場全景)



施設全景

(西 上空より現場全景)



施設全景

(南 上空より現場全景)



施設全景

(北 上空より現場全景)



落成式（令和3年2月28日）
（テープカット）



（落成式）



建設工事スケジュール

年度	2018年度												2019年度												2020年度											
月	4	5	6	7	8	9	10	11	12	1	2	3	4	5	6	7	8	9	10	11	12	1	2	3	4	5	6	7	8	9	10	11	12	1	2	3
全体工程	▼契約			建築工事着工▼									プラント工事着工▼									受電▼			ごみ受入開始▼									竣工▼		
実施設計	実施設計等																																			
準備工事	準備工事																																			
建築工事	掘削・躯体・造成・鉄骨・外構・植栽工事																																			
プラント工事	機器据付・耐火物・配管・電気・仕上げ工事																																			
試運転	試運転調整																																			

工区割図

