

2021年1月

穂高広域施設組合新ごみ処理施設建設工事の進捗状況についてお知らせします。

施設全景

(西上空より現場全景)



- ・工事状況 (外構工事)
(来場者用駐車場 歩道部カラー舗装状況)



- ・工事状況（ 外構工事 ）
（ 洗車場前カーブミラー設置・標識取付 ）



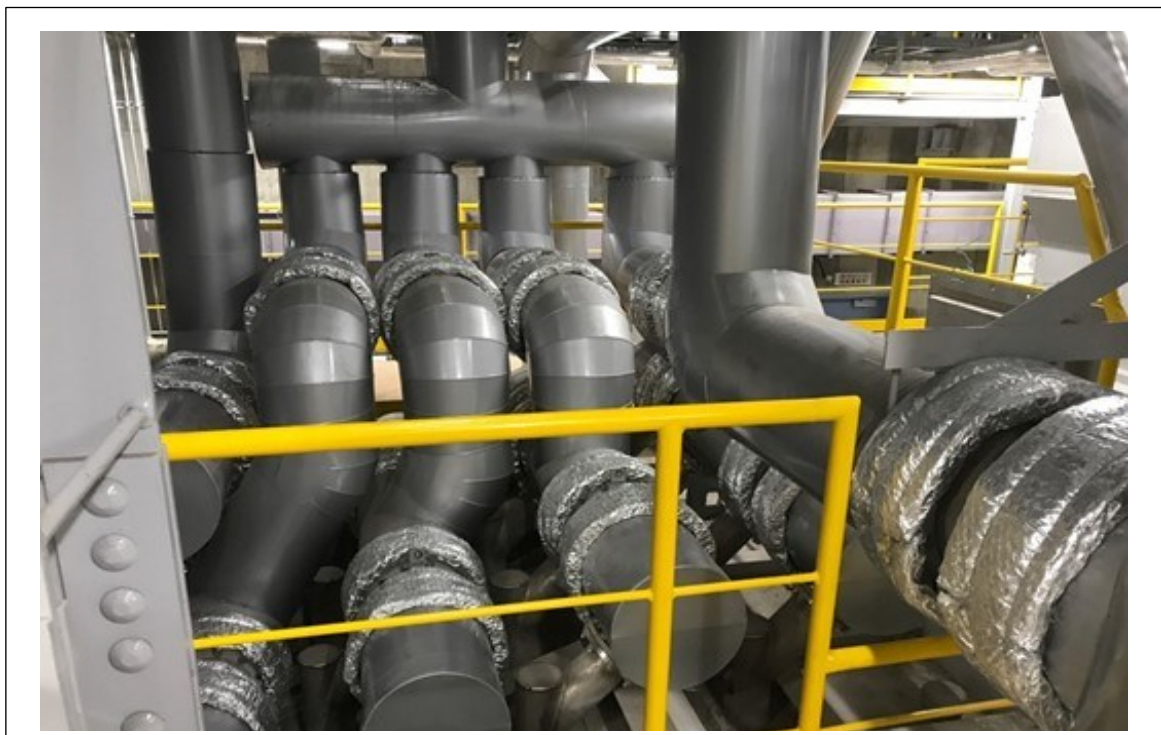
- ・工事状況（ 外構工事 ）
（ 来場者用駐車場 全景 ）



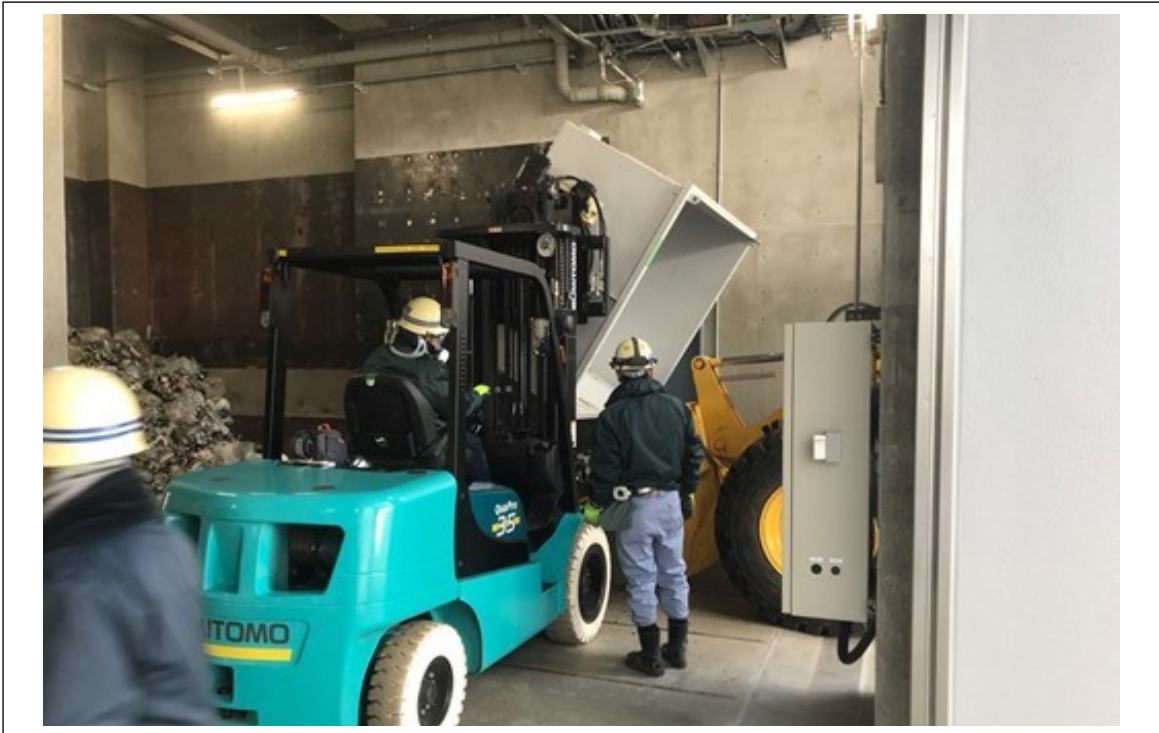
- ・工事状況（ プラント工事 ）
（ プラント機器 文字書き完了 ）



- ・工事状況（ プラント工事 ）
（ プラント機器 保温仕舞完了 ）



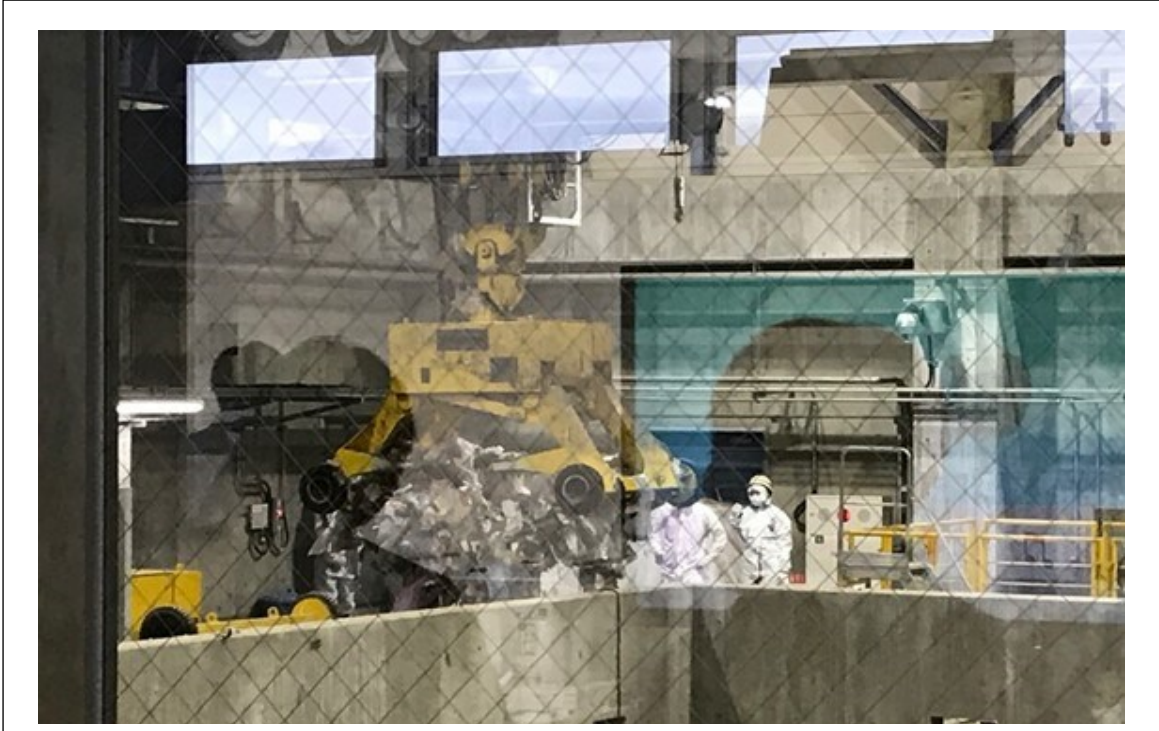
- ・工事状況（ 試運転 ）
（ 不燃物処理施設 予備性能試験 ）



- ・工事状況（ 試運転 ）
（ 緊急作動試験実施 ）



- ・工事状況（ 試運転 ）
（ 引渡性能試験状況：ごみ質分析 ）



- ・工事状況（ 試運転 ）
（ 引渡性能試験状況：騒音振動測定 ）



建設工事スケジュール

年度	2018年度												2019年度												2020年度											
月	4	5	6	7	8	9	10	11	12	1	2	3	4	5	6	7	8	9	10	11	12	1	2	3	4	5	6	7	8	9	10	11	12	1	2	3
全体工程	▼契約			建築工事着工▼									プラント工事着工▼									受電▼			ごみ受入開始▼						竣工▼					
実施設計	実施設計等																																			
準備工事	準備工事																																			
建築工事	掘削・躯体・造成・鉄骨・外構・植栽工事																																			
プラント工事	機器据付・耐火物・配管・電気・仕上げ工事																																			
試運転	試運転調整																																			

工区割図

