

# 2020年12月

穂高広域施設組合新ごみ処理施設建設工事の進捗状況についてお知らせします。

施設全景

( 西上空より現場全景 )



・工事状況 ( 外構工事 )

( あづみ野ランド駐車場 2 期工事 アスファルト舗装施工状況 )





- ・工事状況（ 外構工事 ）  
（ 西側駐車場 ライン引き完了 ）



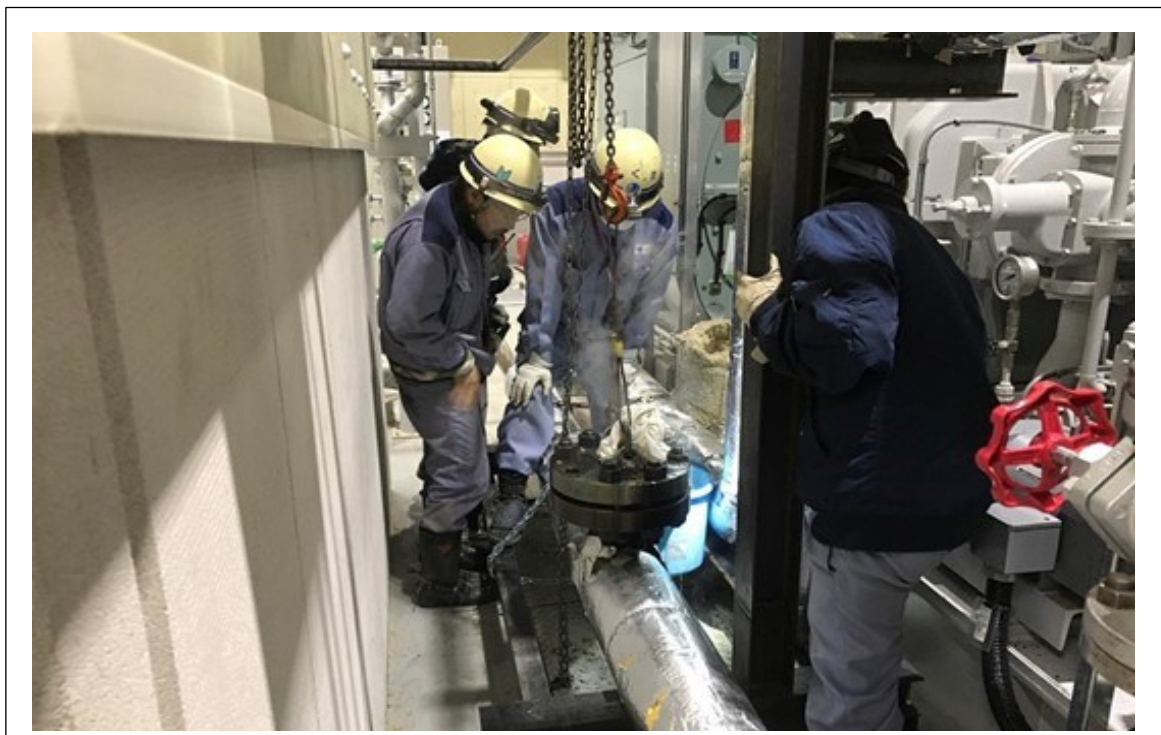
- ・工事状況（ 外構工事 ）  
（ 門扉 B 銘板取付完了 ）



- ・工事状況（ 試運転 ）  
（ 中央制御室 ごみ焼却開始状況 ）

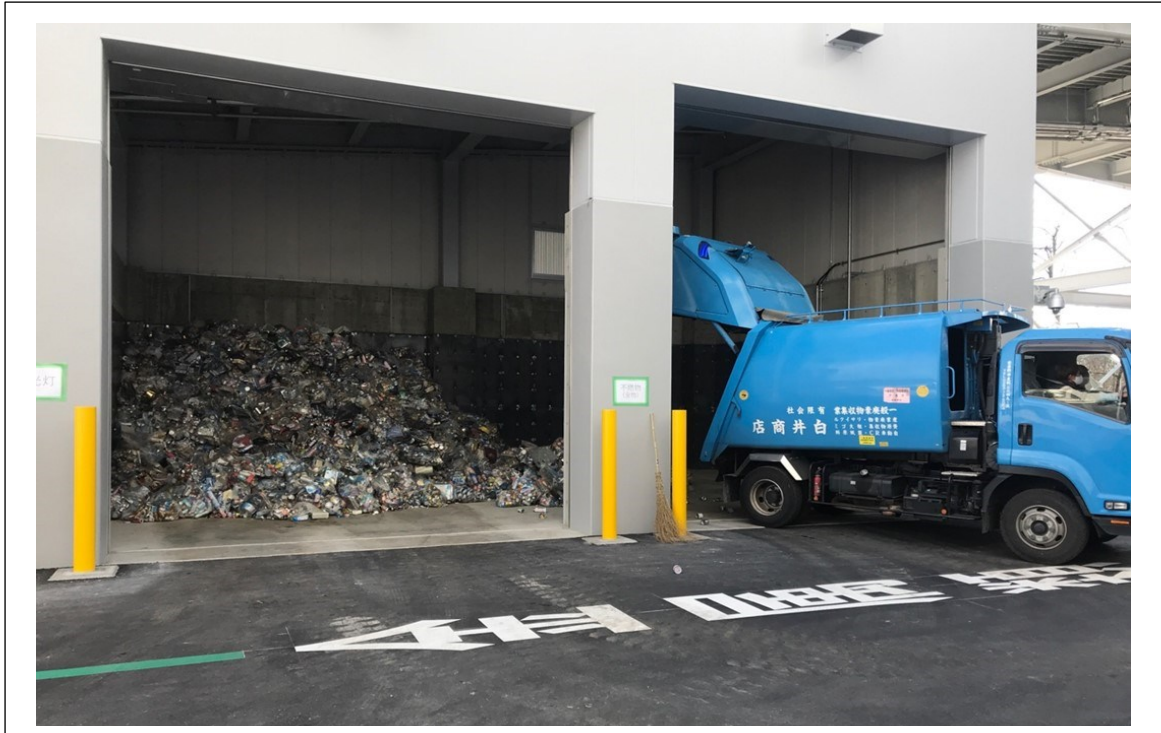


- ・工事状況（ 試運転 ）  
（ 主蒸気フラッシング状況 ）

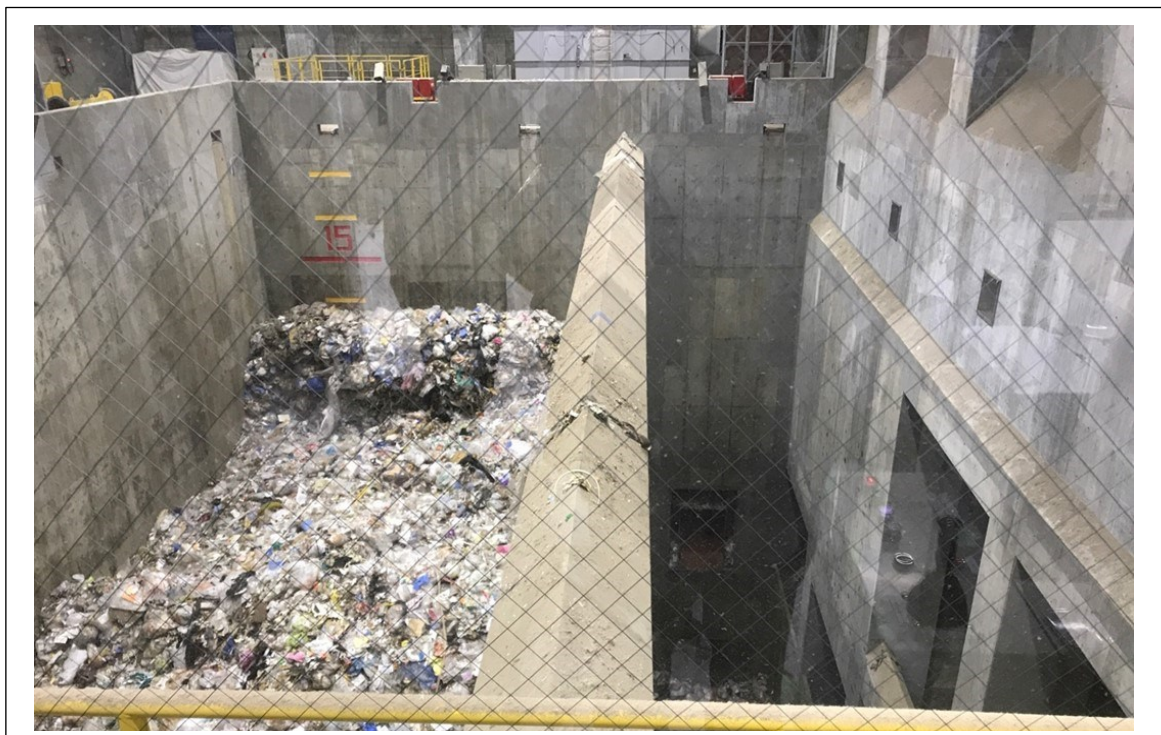




- ・工事状況（ 試運転 ）  
（ 金属類一時保管場所 受入れ状況 ）



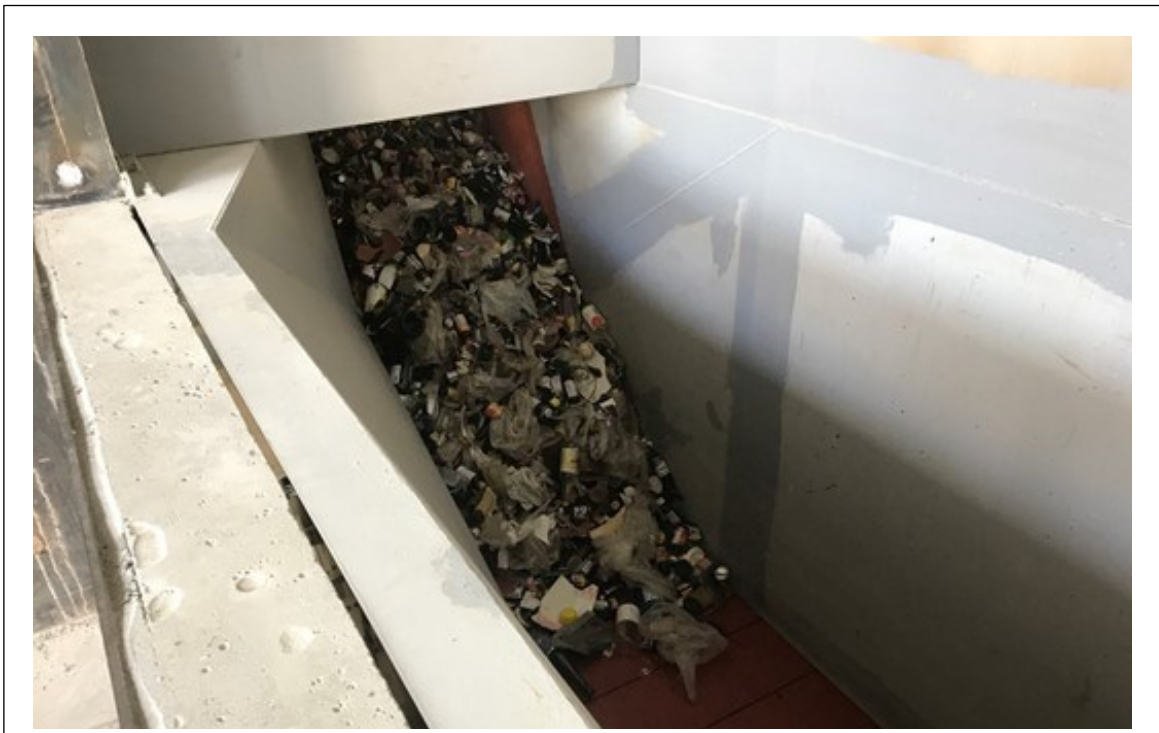
- ・工事状況（ 試運転 ）  
（ ごみピット状況 12月19日撮影 ）



- ・工事状況（ 試運転 ）  
（ 事業者自主検査状況 ）



- ・工事状況（ 試運転 ）  
（ 不燃物処理施設 実負荷試運転状況 ）





- ・工事状況（ 試運転 ）  
（ 予備性能試験状況 その1 ）



- ・工事状況（ 試運転 ）  
（ 予備性能試験状況 その2 ）



## 建設工事スケジュール

年度	2018年度												2019年度												2020年度											
月	4	5	6	7	8	9	10	11	12	1	2	3	4	5	6	7	8	9	10	11	12	1	2	3	4	5	6	7	8	9	10	11	12	1	2	3
全体工程	▼契約			建築工事着工▼									プラント工事着工▼									受電▼			ごみ受入開始▼						竣工▼					
実施設計	実施設計等																																			
準備工事	準備工事																																			
建築工事	掘削・躯体・造成・鉄骨・外構・植栽工事																																			
プラント工事	機器据付・耐火物・配管・電気・仕上げ工事																																			
試運転	試運転調整																																			

## 工区割図

