

# 2019年8月

穂高広域施設組合新ごみ処理施設建設工事の進捗状況についてお知らせします。

施設全般

・北東より現場全景



工事写真記録

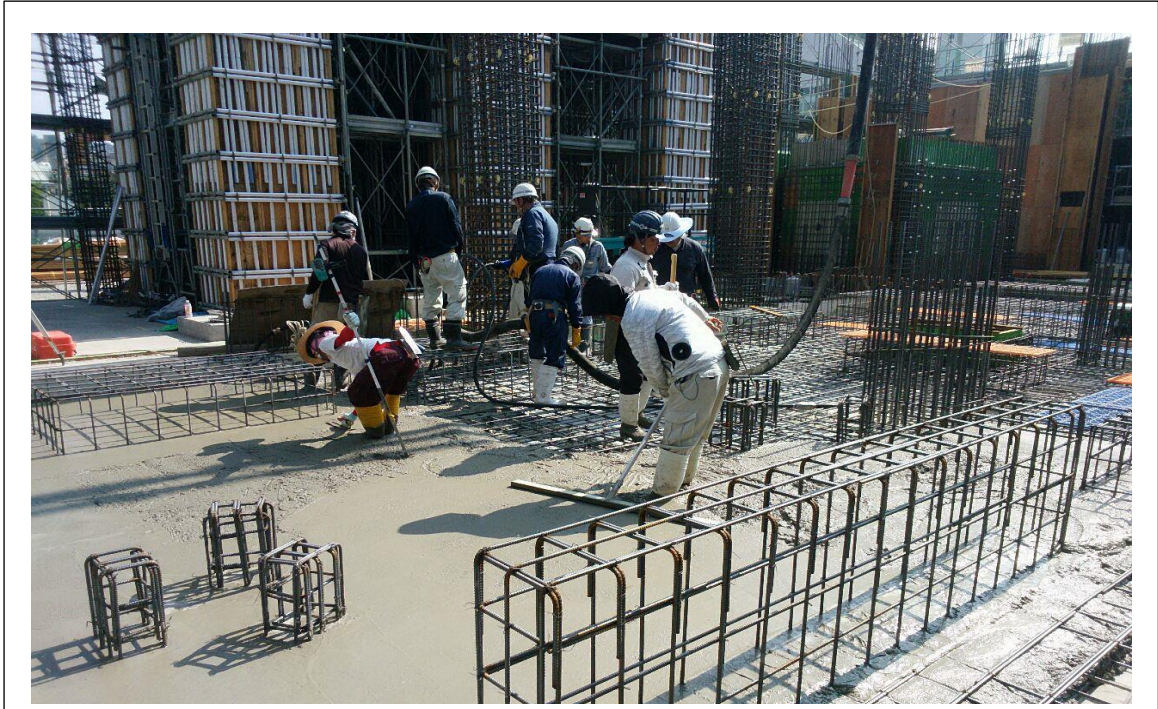
・A工区 2階 配筋状況





工事写真記録

・D工区 1階床コンクリート打設状況



工事写真記録

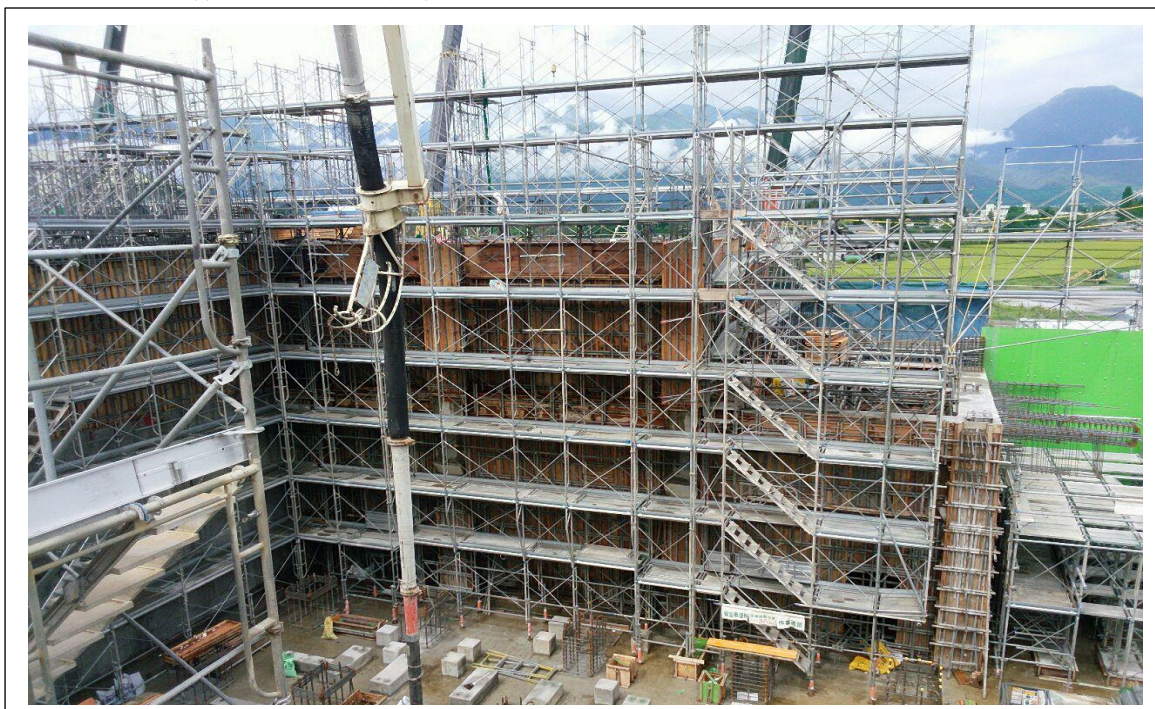
・F工区 1階 配筋・型枠状況





工事写真記録

・G工区 2階 配筋・型枠状況



工事写真記録

・外構工事 L型擁壁 立上り型枠状況





## 建設工事スケジュール

年度	2018年度												2019年度												2020年度											
月	4	5	6	7	8	9	10	11	12	1	2	3	4	5	6	7	8	9	10	11	12	1	2	3	4	5	6	7	8	9	10	11	12	1	2	3
全体工程	▼契約			建築工事着工▼									プラント工事着工▼									受電▼			ごみ受入開始▼						竣工▼					
実施設計	実施設計等																																			
準備・造成工事	準備工事																																			
建築工事													掘削・躯体・鉄骨工事																							
プラント工事																									機器据付・耐火物・配管・電気工事											
試運転																									試運転調整											

## 工区割図

