

2019年11月

穂高広域施設組合新ごみ処理施設建設工事の進捗状況についてお知らせします。

施設全景

・北東より現場全景



・工事状況（鉄骨工事）
（A工区、鉄骨建て方状況）



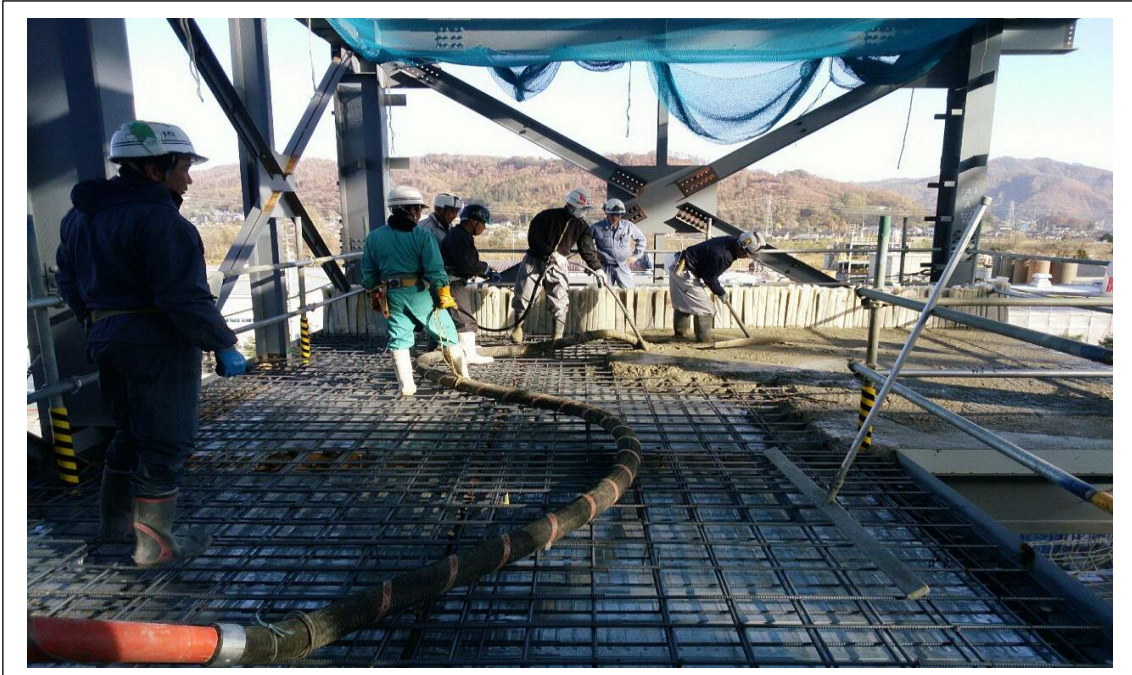
- ・ 工事状況（配筋工事）
（B工区、5階ホップステージ）



- ・ 工事状況（鉄骨工事）
（D・G工区、鉄骨建て方状況）



- ・工事状況（コンクリート工事）
（D、G 工区、4階デッキスラブ、打設状況）



- ・工事状況（鉄骨工事）
（E 工区、鉄骨建て方状況）



・工事状況（型枠工事）

（ランプウェイ、RC スロープ部立上り、型枠建て込み状況）



・工事状況（型枠工事）

（ランプウェイ、RC スロープ部立上り、型枠建て込み状況）



建設工事スケジュール

年度	2018年度												2019年度												2020年度											
月	4	5	6	7	8	9	10	11	12	1	2	3	4	5	6	7	8	9	10	11	12	1	2	3	4	5	6	7	8	9	10	11	12	1	2	3
全体工程	▼契約			建築工事着工▼						プラント工事着工▼						受電▼			ごみ受入開始▼			竣工▼														
実施設計	実施設計等																																			
準備・造成工事	準備工事																																			
建築工事													掘削・躯体・鉄骨工事																							
プラント工事																									機器据付・耐火物・配管・電気工事											
試運転																									試運転調整											

工区割図

