

2020年1月

穂高広域施設組合新ごみ処理施設建設工事の進捗状況についてお知らせします。

施設全景

・北東より現場全景（1月末現在）



施設全景

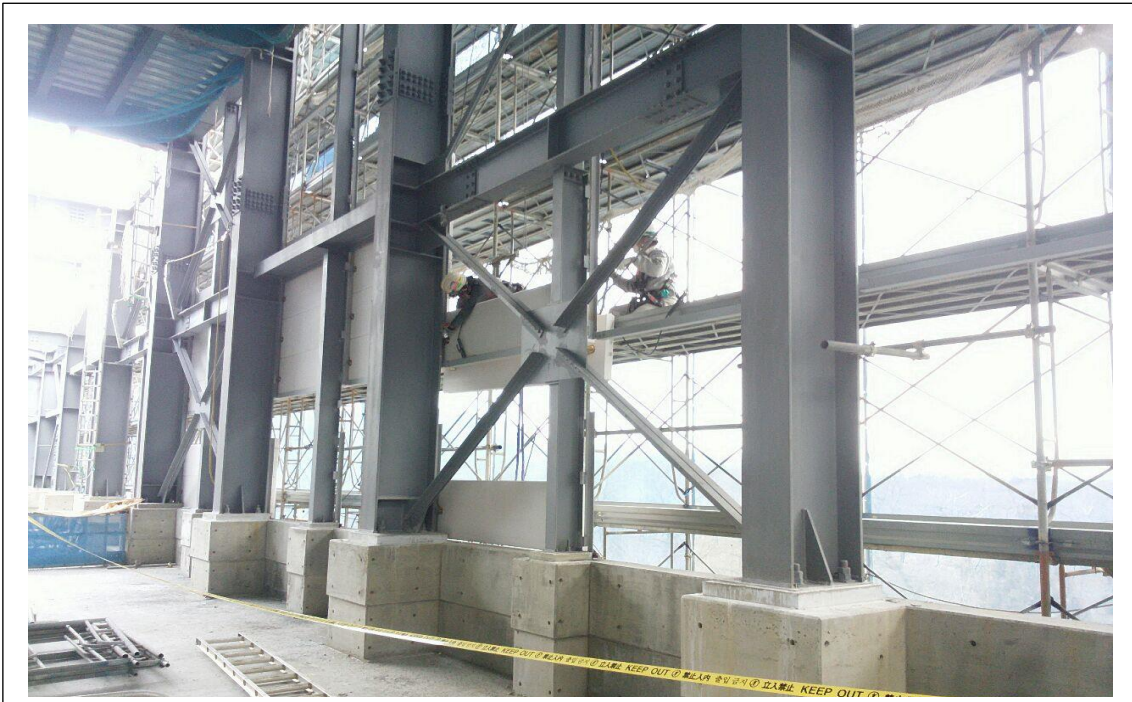
・南西上空より現場全景



- ・工事状況（鉄筋工事）
（A工区5階 スラブ配筋状況）



- ・工事状況（ALC 工事）
（A工区 3階プラットフォーム ALC パネル取付状況）



・工事状況（鉄骨工事）

（D工区 排ガス処理設備 - プラント鉄骨建方状況）



・工事状況（鉄骨工事）

（E工区3階 灰クレーンガーダー調整状況）



- ・工事状況（プラント工事）
（タービン発電機本体 搬入・吊上げ状況）



- ・工事状況（プラント工事）
（F工区2階 タービン発電機本体 仮設置状況）



建設工事スケジュール

年度	2018年度												2019年度												2020年度														
	4	5	6	7	8	9	10	11	12	1	2	3	4	5	6	7	8	9	10	11	12	1	2	3	4	5	6	7	8	9	10	11	12	1	2	3			
全体工程	▼契約			建築工事着工▼						プラント工事着工▼						受電▼			ごみ受入開始▼			竣工▼																	
実施設計	実施設計等																																						
準備・造成工事													準備工事																										
建築工事													掘削・躯体・鉄骨工事																										
プラント工事																									機器据付・耐火物・配管・電気工事														
試運転																									試運転調整														

工区割図

