

2020年2月

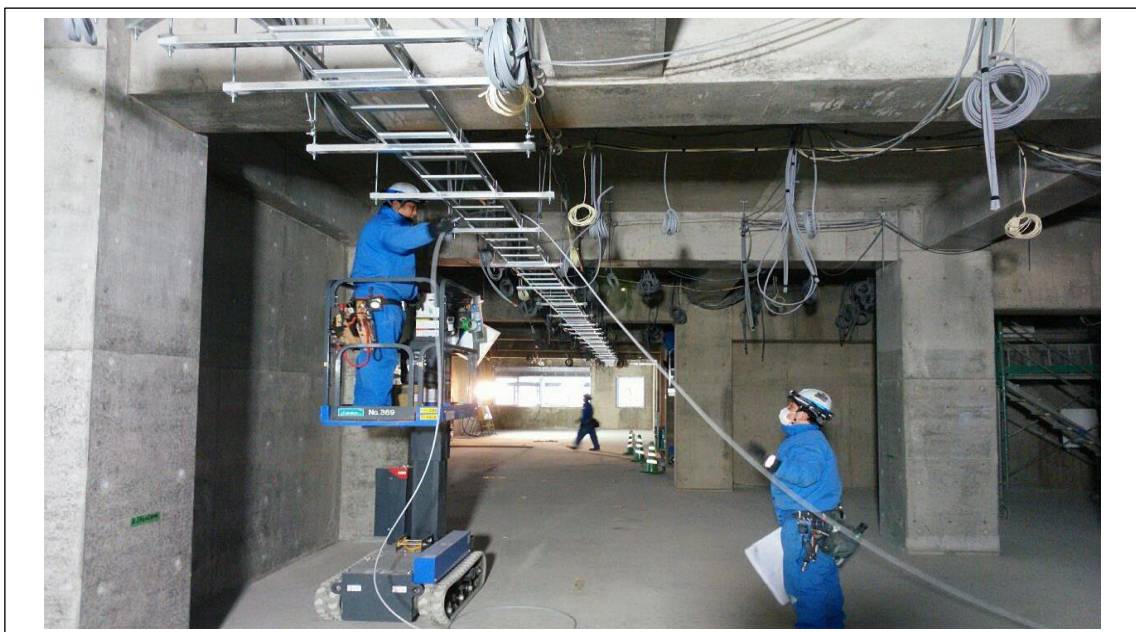
穂高広域施設組合新ごみ処理施設建設工事の進捗状況についてお知らせします。

施設全景

- ・北東より現場全景



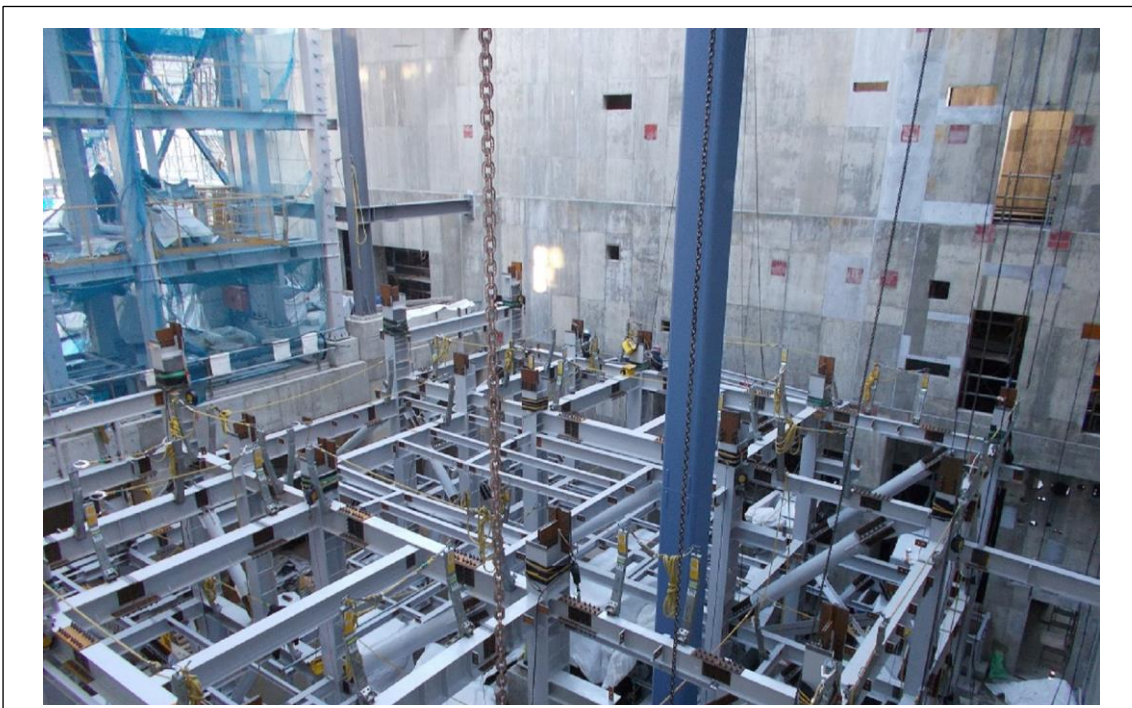
- ・工事状況（設備工事）
（A工区2階配線状況）



- ・工事状況（既製コンクリート工事）
（B工区 5階内壁 ALC パネル建て込み状況）



- ・工事状況（鉄骨工事）
（C工区 炉体鉄骨建方状況）



- ・工事状況（プラント工事）
（D工区 脱気器搬入状況）



- ・工事状況（鉄骨工事）
（F工区 鉄骨建方状況）



- ・工事状況（プラント工事）
（F工区 バグフィルター搬入状況）



- ・工事状況（外構工事）
（L型擁壁設置状況）



建設工事スケジュール

年度	2018年度												2019年度												2020年度											
月	4	5	6	7	8	9	10	11	12	1	2	3	4	5	6	7	8	9	10	11	12	1	2	3	4	5	6	7	8	9	10	11	12	1	2	3
全体工程	▼契約			建築工事着工▼						プラント工事着工▼						受電▼			ごみ受入開始▼			竣工▼														
実施設計	実施設計等																																			
準備・造成工事	準備工事																																			
建築工事													掘削・躯体・鉄骨工事																							
プラント工事																									機器据付・耐火物・配管・電気工事											
試運転																									試運転調整											

完成予想図からの工区割図

